



Modello: Caldino HB12
Tensione: AC 220 V ~ 240 V
Frequenza: 50 Hz ~ 60 Hz
Potenza: 12000 W
Pressione acqua: 0.04 - 1.2 MPa

NOTE

Al primo avvio verificare il flusso di acqua fredda nello scaldacqua prima di collegarlo elettricamente



Janus Investment S.R.L.

Tel. (+506) 84138619 - mail: hotbluecr@gmail.com
San José Costa Rica

CALDINO HB 12

Scaldacqua elettrico istantaneo

TI PORTIAMO L'ACQUA CALDA PIÙ CONFORTEVOLE

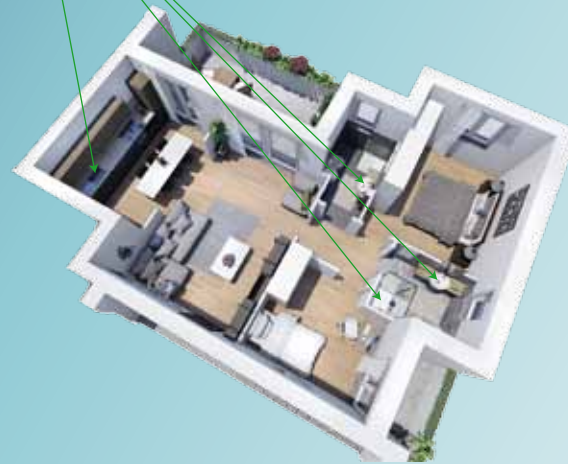


CALDINO HB 12

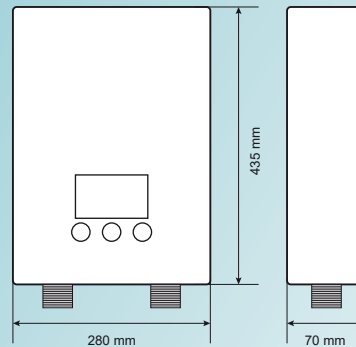


uscita acqua calda
entrata acqua fredda

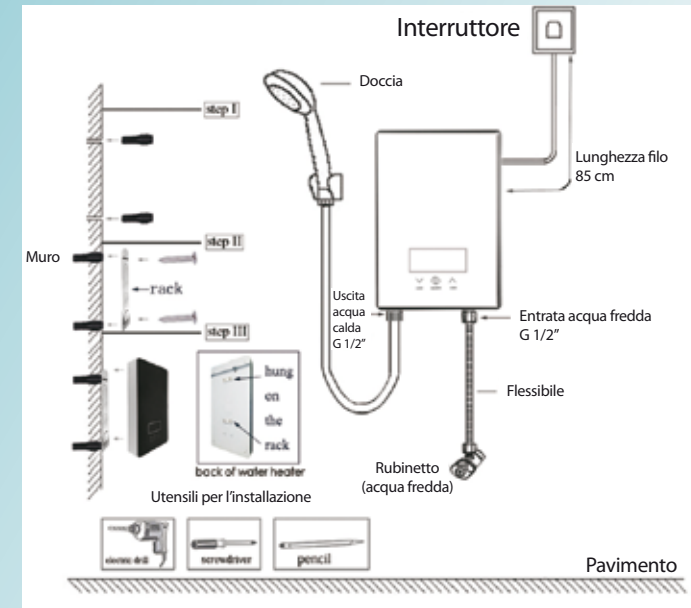
- Riscaldamento istantaneo, uscita acqua calda in 3 secondi
- Protezione di sicurezza multipla
- Controllo touch, display a led con funzione memoria
- Settaggio automatico in base all'acqua richiesta
- Utile per cucina e doccia, per la donna di casa e per la famiglia intera



DIMENSIONI: mm



Installazione



1. Forare nel muro con un trapano elettrico;
2. Fissare le viti e il rack alla parete. Appendere lo scaldacqua al muro;
3. Collegare l'uscita dell'acqua calda e l'ingresso dell'acqua fredda e lasciare scorrere l'acqua fredda attraverso lo scaldacqua;
4. Collegare lo scaldacqua all'interruttore elettrico o all'interruttore automatico;
5. Verificare il funzionamento dello scaldacqua.

Avviso:

1. Accertarsi che le specifiche del cavo e dell'interruttore automatico corrispondano alla potenza dello scaldacqua. L'installazione deve essere effettuata da tecnici abilitati;
2. Se l'acqua all'interno dello scaldacqua è congelata, non utilizzare;
3. In caso di rottura della resistenza, contattare l'assistenza tecnica.

Potenza	12000 W
Sezione filo necessaria	≥ 6 MM ²
Tensione	AC 220V ~ 240 V
Frequenza	50 Hz ~ 60 Hz
Grado di protezione	IPX4
Pressione acqua	0.04 ~ 1.2 MPa
Interruttore	≥ 60 A