



Modelo: Caldino HB7.5
Voltaje: AC 220 V ~ 240 V
Frecuencia: 50 Hz ~ 60 Hz
Poder: 7500 W
Presión de agua: 0.04 - 1.2 MPa

NOTAS

Cuando empiece a funcionar, verifique el flujo de agua fría en el calentador de agua antes de conectarlo a la red eléctrica.



Janus Investment S.R.L.

Tel. (+506) 84138619 - San José Costa Rica
www.hotblue.it - info@hotblue.it

CALDINO HB 7.5

Calentador de agua instantáneo eléctrico

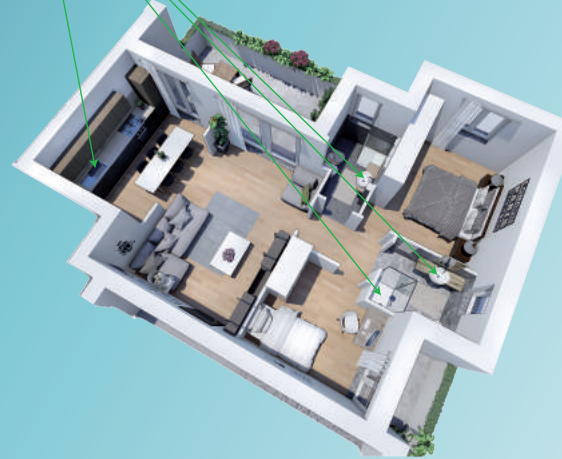
TE TRAEMOS EL AGUA CALIENTE MÁS CONFORTABLE.



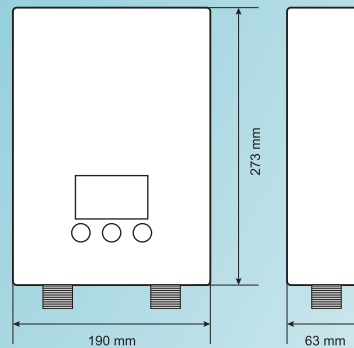
CALDINO HB 7.5



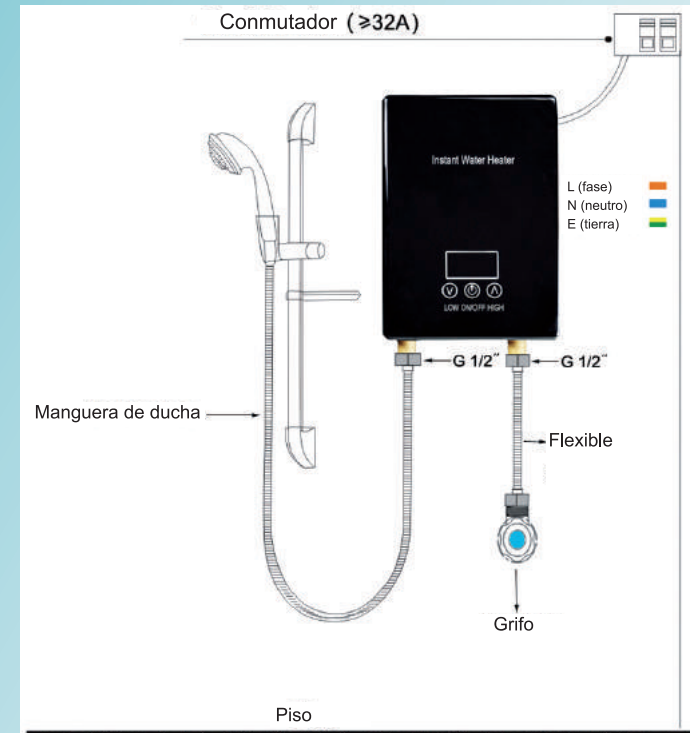
- Calentamiento instantáneo, salida de agua caliente en 3 segundos.
- Protección de seguridad múltiple
- Control táctil, pantalla LED con función de memoria
- Ajuste automático basado en el agua requerida.
- Útil para la cocina y la ducha, para el ama de casa y para toda la familia.



DIMENSIONES: mm



Instalación



1. Perfore en la pared con taladro eléctrico.
2. Fijar los tornillos y la cremallera en la pared. El calentador de agua tiene que estar colgado en la pared.
3. Conectar la salida de agua caliente y la entrada de agua fría y dejar que el agua fría pase por el calentador de agua.
4. Conectar el calentador de agua a un interruptor eléctrico.
5. Probar el calentador de agua.

Darse cuenta de que:

1. Las especificaciones del cable y el disyuntor coincidan con la potencia del calentador de agua. Todo debe ser instalado por profesionales.
2. Si el agua del interior del calentador está congelada, no use el calentador de agua.
3. Una vez que el cable del calentador de agua está roto, comuníquese con el servicio al cliente.

Poder	7500 W
Sección de cable requerido	≥ 4 MM ²
Voltaje	AC 220V
Frecuencia	50 Hz ~ 60 Hz
Grado de protección	IPX4
Presión de agua	0.04 ~ 1.2 MPa
Conmutador	> 40 A